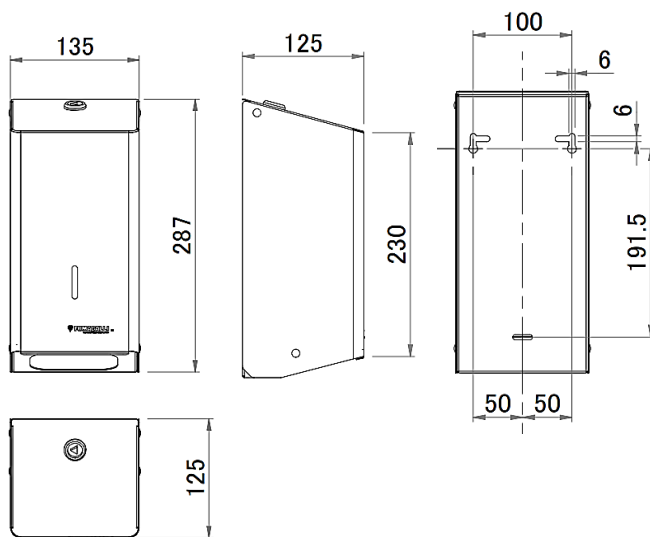


BLU7201

DISTRIBUTORE DI CARTA IGIENICA INTERCALATA



VOCE CAPITOLATO

Distributore di carta igienica a fogli intercalati da parete realizzato in acciaio inox AISI 430 in finitura lucida o satinata; dotato di sistema di sicurezza con chiusura a serratura, finestra di controllo fine scorta e apertura con guarnizione in materiale plastico con bordi arrotondati per facilitare l'estrazione dei fogli. Adatto a contenere formati standard di carta igienica a fogli.

GAMMA

BLU7201C-S4	INOX AISI 430 LUCIDO	BLU7201S-S4	INOX AISI 430 SATINATO
-------------	----------------------	-------------	------------------------

CARATTERISTICHE TECNICHE

Azionamento	Manuale
Composizione	Fondo in acciaio inox AISI 430 spessore 1 mm - coperchio in acciaio inox AISI 430 spessore 1 mm
Altezza	287 mm
Larghezza	135 mm
Profondità	125 mm
Capacità	2 confezioni standard di fogli
Peso	1.2 Kg

INSTALLAZIONE:

Fissaggio a parete tramite apposito kit in dotazione.

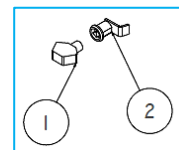
PULIZIA:

Pulire le superfici metalliche con un panno morbido (microfibra, non prodotti abrasivi) e detersivi neutri o alcool denaturato. Per le superfici satinare pulire nel senso della satinatura.

IMBALLO:

Imballo singolo in scatola di cartone. L'imballo include:

- N° 1 distributore
- N° 3 tasselli plastici per fissaggio a parete
- N° 3 viti in acciaio per fissaggio a parete
- N° 1 chiave per serratura



COD RICAMBIO	DESCRIZIONE
1-2 BLUSERRA7520_SW	SERRATURA COMPLETA + CHIAVE TRIANGOLO



Il modo più corretto di smaltire il prodotto è quello di conferirlo nel cassonetto metalli o portarlo presso i centri di recupero autorizzati per il riciclo.